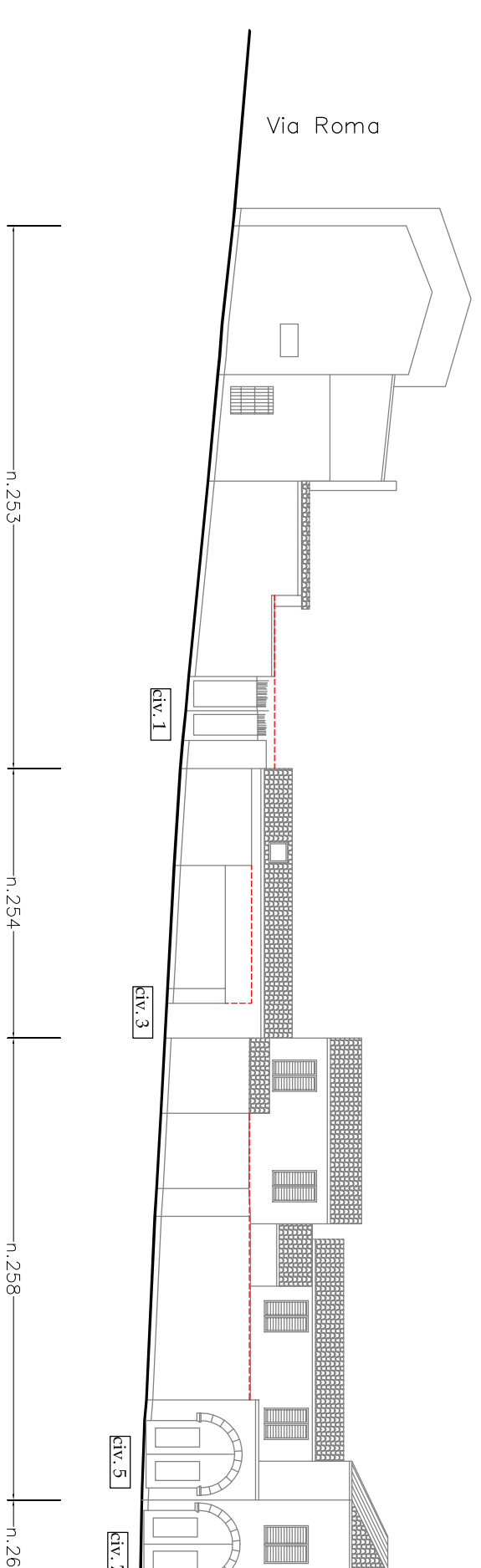
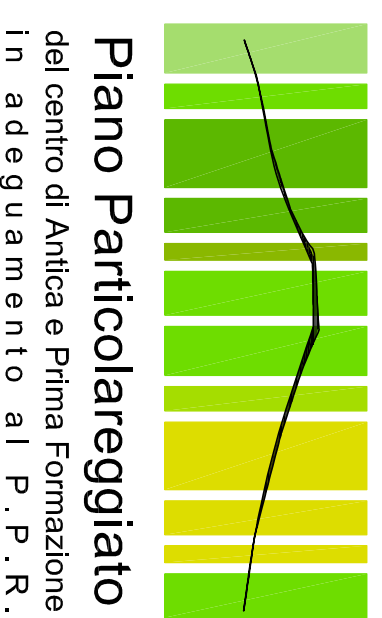
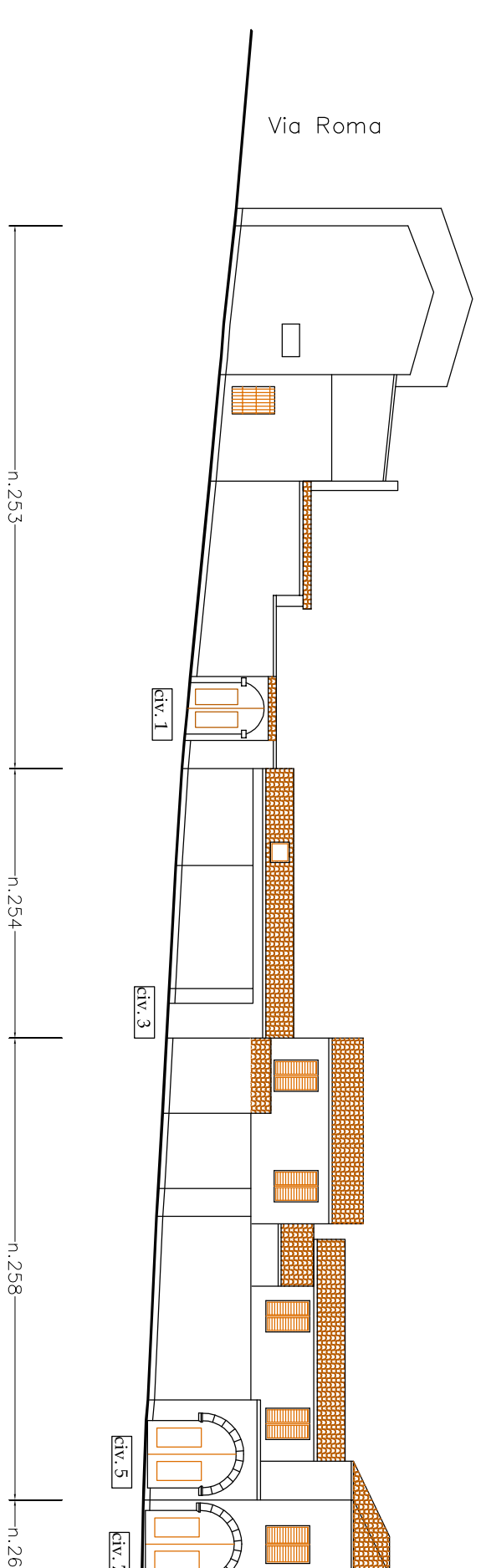


| Fabbricato num. | Numero civico           | Numero civico | Numero civico | Numero civico | Numero civico  |
|-----------------|-------------------------|---------------|---------------|---------------|----------------|
| 253             | 1                       | 254           | 3             | 258           | 262            |
|                 | 4                       |               | 4             |               | 4              |
| Prescrizioni    | A7<br>E3<br>F1-F4<br>G1 | A6-A7<br>G1   | A7<br>G1      | A7<br>G1      | A7<br>F4<br>G1 |

### STATO ATTUALE Via Porqueddu



### PROGETTO Via Porqueddu



**Piano Particolareggiato**  
del centro di Antica e Prima Formazione  
in adeguamento al P. P. R.

## COMUNE DI GENONI

PROVINCIA DI ORISTANO

IL SINDACO

Sig. Roberto Seddu

IL RESPONSABILE DEL SERVIZIO

Arch. J. Pietro Porru

PROGETTISTI COORDINATORI

Dott. Ing. Giulia Bagnolo

Dott. Ing. Antonella Saba

Dott. Arch. Francesca Pochiau

COPROGETTISTI

Dott. Ing. Alessio Azori

Dott. Ing. Maria Elena Piras

GRAFICHE E REDAZIONE

Designer Simona Currela

Designer Paola Saba

### PROFILI STRADALI

COMPARTO

11

VIA GEN.PORQUEDDU CIVICI 1-7

STATO ATTUALE E DI PROGETTO

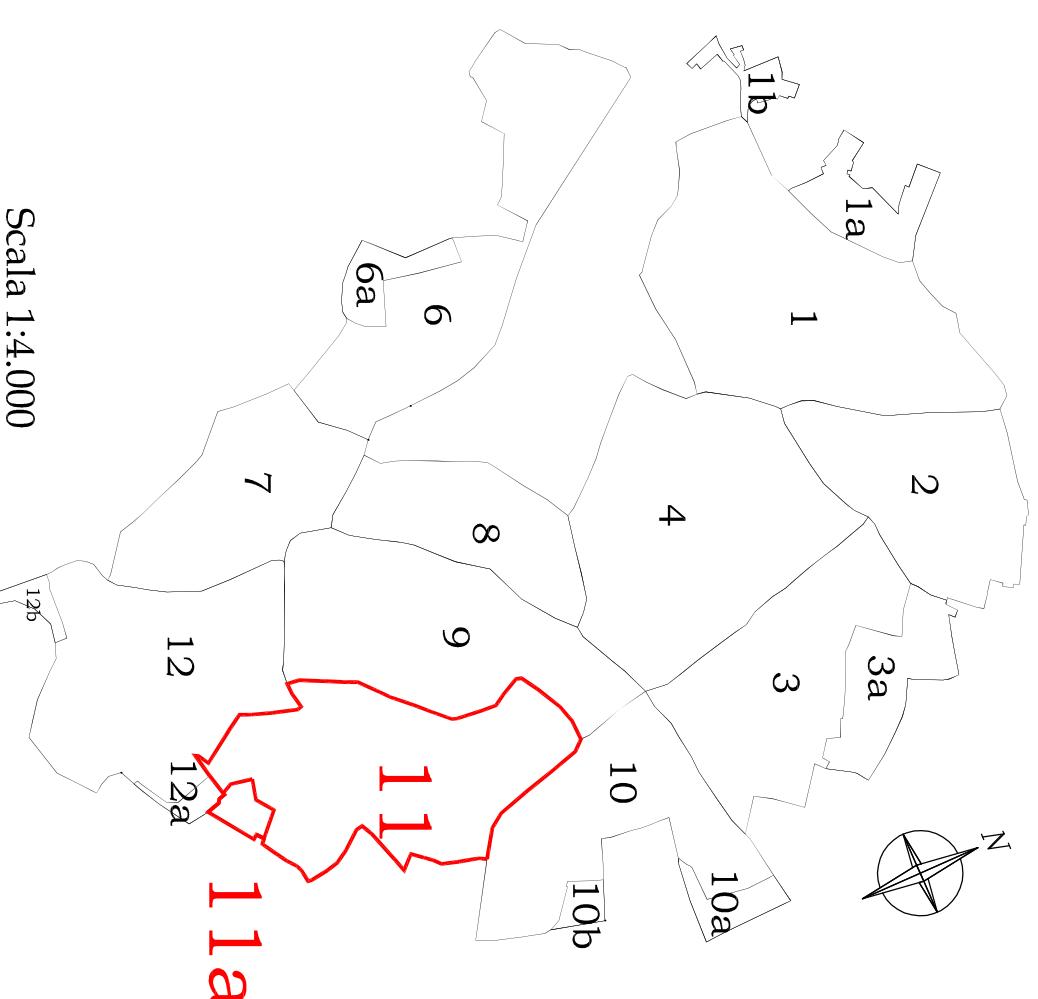
TAVOLA N.

SCALA 1:200

S 11 E

GENONI, ..... 2014

### Planimetria Nucleo A1 Centro Storico



Scala 1:4.000

## LEGENDA

### TIPI D'INTERVENTI TECNICI- ESTETICI:

- 1 Consolidamento statico
  - 2 Restituzioni
  - 3 Eliminazione superstrutture
  - 4 Manutenzione Ordinaria
  - 5 Manutenzione Straordinaria
- Restauri conservativo
- Ampliamento

### PRESCRIZIONI SPECIFICHE:

#### Ripristinare o Eliminare intonaci non tradizionali:

- A - FINITURE FACCIATE e MURI PERIMETRALI
- A1 - Ripristino intonaci tradizionali
  - A2 - Eliminare intonaci plastici
  - A3 - Eliminare rivestimenti in piastrelle, cotto e simili dalle pareti e/o zoccoli
  - A4 - Eliminare intonaco griffato, pialla di neve, vernice dalle pareti e/o zoccoli
  - A5 - Ripristino manufatti facciata a vista
  - A6 - Intonacare condotti o muri in cemento o blocchi non intonacati
  - A7 - Eseguire tinteggiatura corrispondente all'aspetto allegro
  - A8 - Muro perimetrale e recinzioni secondo albico

#### Eliminare o mitigare:

- G - COMPLEMENTI
- G1 - Cavi elettrici o tubazioni esterni
  - G2 - Pompe di calore
  - G3 - Antenne
  - G4 - Antenne
  - G5 - Insegne cartacee nei colori e/o eccessive nelle forme e nelle dimensioni
  - G6 - Spazi pubblicitari

#### Eliminare e sostituire con elementi tradizionali:

- B - SERRAMENTI
- B1 - Serramenti in alluminio-pro-cenelle
  - B2 - Serramenti in legno ma differenti dal tradizionale
  - B3 - Serramenti in alluminio-pro-cenelle
  - B4 - Avvolgibili in alluminio-pro-cenelle-legno
  - B5 - Pirelloni e/o persiane, vetro spazi pubblici, sotto 1,45m
  - B6 - Cancelli in alluminio-pro-cenelle
- C - CRADINI
- C1 - Cradini con rivestimenti non tradizionali
  - C2 - Cradini con spazi pubblici
- D - ACCETTI
- D1 - Bilioni con sbalzi fuori norma o ricadenti su spazi pubblici con altezza all'incrocio inferiori a 4,5m
  - D2 - Properti non corrispondenti a quelli tradizionali
  - D3 - Modanature esterne a quote tradizionali
  - D4 - Sgigiti ed architravi con rivestimenti non tradizionali
  - D5 - Sgigiti ed architravi con rivestimenti non tradizionali
  - D6 - Sgigiti ed architravi realizzati con rivestimenti non tradizionali
- E - CANALI D'ERONDA E PLUVIALI
- E1 - Canali d'eronda in pvc e/o lamiera
  - E2 - Canale di piovra in pvc e/o lamiera
  - E3 - Piovra in pvc e/o lamiera
- F - COPERTURE
- F1 - Coperture in eternit
  - F2 - Tetto con aggetto non tradizionale
  - F3 - Tetto con tegole non tradizionali
  - F4 - Copertura piana o altro tetto